

Рк Ц/10
В93

Выставка
изобразительного искусства
западных областей
Украины
и народного творчества
гуцулов

КОРОТКИЙ ПАСПОРТ КНИГИ

А 340924

Шифр

ЦД 10 В 93

Инв. №

2149495

Автор

Виставка шедеврального

Назва

искусства западных
областей Украины ...

Місце, рік видання

М., 1940.

Кількість стор.

94, [2] с.

-\\- окр. листів

-\\- ілюстрацій

[14] л. ил.

-\\- карт

-\\- схем

Том

частина

вип.

Конволют

Примітка:

3.08.09

Дуб

Державне
Росенблжаче.
БСЛЛОТЕКА УЕ СР
ИЛ. КИРО



Псахис, М. С.

Портрет И. В. Сталина. 1940 г.

А 340924

7/Уч. 70/1964

РРЦ 10

1393



Выставка
изобразительного искусства
западных областей
Украины
и народного творчества
гуцулов

56149495



к а т а л о г

Комитет по делам искусств
при СНК СССР
Оргкомитет Союза Советских
Художников СССР
Государственный Музей
Нового Западного Искусства

1940

Ц 103 (2/3) 7162

*Напечатано по распоряжению Государственного Музея
Нового Западного Искусства.*

Директор А. И. Леонов.

**Державна
республіканська
бібліотека УРСР
ім. М. Гоголя**

Великое освободительное дело, совершенное нашей Красной Армией на полях Западной Украины, осуществило вековую мечту народов Западной Украины о своем воссоединении с украинскими и русскими братьями.

Открывшаяся выставка демонстрирует большую одаренность талантливого народа, культура которого всегда была тесно связана с русской культурой. На выставке представлены в лучших своих образцах древняя живопись XV—XVII вв., парсуна и портрет XVII—XVIII вв., живопись конца XIX — начала XX вв. и своеобразное народное творчество гуцулов. Перед глазами зрителя проходит сложная история искусства Западной Украины.

С давних времен органически связанная с русским народом Западная Украина в XIV веке была насильственно отторгнута от него Польшей. Но несмотря на то, что польские паны старались подавить национальный характер культуры Западной Украины, ее народ сумел на всем своем пути отстоять своеобразие своего искусства.

Мало того, искусство Западной Украины оказывало сильное влияние на польское искусство, а также на приезжавших с Запада мастеров, накладывая на их творчество своеобразие местных черт. Возникают интереснейшие архитектурные памятники, построенные итальянскими зодчими, которые перерабатывали стиль итальянского ренессанса и барокко в своеобразный стиль львовской архитектуры. Создаются прекрасные памятники иконописи, в которых хотя и видно влияние Византии и особенно русской живописи, но в то же время ярко выявляются оригинальные черты. Несмотря на традиционные приемы композиционного построения, галицийские иконописцы создают свою колористическую гамму, вносят местные черты в трактовку деталей. В целом создается своеобразный стиль галицийской иконописи.

Вследствие тяжелой исторической обстановки, в которой развивалось искусство Западной Украины, до нас мало дошло памятников от XVIII века, девятнадцатый же век представлен, главным образом, последними десятилетиями. Гнет панской Польши был необычайно силен. Украинские художники должны были выдавать себя за поляков для того, чтобы получить художественное образование, либо иметь право выставляться. Нужно было иметь много твердости и любви к родной культуре, чтобы в этих условиях сохранять традиции национального искусства.

Из художников, представленных на выставке, к наиболее старшему поколению принадлежат: Копистинский

(1844—1916), Сосенко (1875—1920), Пестрак (1878—1920), Монастырский А. (р. в 1878 г.), Курилас (р. в 1870 г.), Батовский (р. в 1866 г.) и Труш (р. в 1869 г.). Большинство из них принимали участие в «Обществе распространения украинского искусства», возникшем в 1898 году, и в «Товариществе любителей украинского искусства», основанном в 1905 году.

Беря свою тематику из окружающей жизни родной страны, они создают произведения, в которых еще не изжито влияние салонно-академического искусства. Наиболее значительными из них являются Труш и Батовский.

Большое значение для формирования искусства Западной Украины имел Олекса Новакивский (1872—1936). Окончив Краковскую Академию, Новакивский не подчинился господствовавшему в ней духу. Его произведения, смелые по колориту, оригинальные по интерпретации действительности, — далеки от академических приемов учителей. Связь с жизнью, любовь к ней — ценный дар мастера — не утрачен им до конца его творчества.

Из наиболее талантливых его учеников следует отметить Мороза, интересного пейзажиста, посвятившего значительную часть своего творчества изображению красочной природы Гуцульщины.

Гуцулы во всем своеобразии их жизни и быта привлекают внимание многих художников. Они были предметом вдохновения художников старшего поколения—Устиано-

вич, Сосенко, Пстрак, Сихульский, Олена Кульчицка. Ими вдохновляются и молодые художники. Мимо них не мог пройти и один из наиболее талантливых художников Западной Украины — Китц (р. 1891 г.).

В реалистическом в своей основе, творчестве Китца видно влияние импрессионистов, с которыми художника подчас сближают композиционные приемы, интерес к пленеру, эскизность трактовки. Сдержанный колорит серо-коричневых тонов, который обволакивает картину серебристой дымкой, — глубоко индивидуален. Китц — большой мастер. Он вносит красоту в передачу самых обыденных явлений жизни. Его картины: «Гуцульская изба», «Лодки», «Извозчики», «Волы» характеризуют мастера, порвавшего с академическими канонами, но оставшегося чуждым крайним формалистическим извращениям. В том же плане работает художник Рупневский, Г. К. (р. 1888 г.), создавший блестящую серию интерьеров.

К сожалению, эта здоровая реалистическая струя утрачивается в творчестве художников молодого поколения, ориентирующихся на новейшее формалистическое искусство. Таково творчество художников Псахиса, Борисовского, Васильковского, Марчинского, Менкисовой.

Более устойчиво традиции реалистического искусства сохраняются в графике. Чрезвычайно интересно творчество Глязнера, Б. С. (р. 1879 г.), Флоринского

(р. 1880 г.) и Кратохвили-Видымской (р. 1879 г.),— художников одного поколения, никогда не устававших изображать своеобразную прелесть Львова.

Рисунки, цветная ксилография, сухая игла Глазнера характеризуют большого мастера, прекрасно владеющего техникой и умеющего с большой теплотой передать жизнь города.

Интимная сторона Львова, отличающаяся большой живописностью, передана главным образом в гравюрах Кратохвили-Видымской, красота же львовской архитектуры нашла своего певца в лице талантливого гравера Флоринского. Мастерством и тонкостью исполнения отличаются гравюры более молодого мастера Пеньонжека (р. 1888 г.).

Увлечение формализмом не типично для граверов. Однако некоторую дань ему приносит Тирович, Баяс, Опольска.

Немногочисленная скульптура, экспонированная на выставке, не дает полного представления об ее авторах. Крупными скульпторами являются Тот, Ф. В. (р. 1896) и Райхерт-Тот, И. Ю. (р. 1895 г.). Интересная скульптура выставки: «Дед Дмитрий» принадлежит молодому скульптору Внук, М. И. (р. 1906 г.).

Кроме них надо отметить скульптора Павлось, Литвиненко и Коверко.

Реалистические тенденции, которые не заглушаются даже в период наибольшего увлечения новыми течениями

Западной Европы, продолжают жить в искусстве Западной Украины на всем пути его развития. Эта верность миру действительности, которую с такой любовью изображают как живописцы, так граверы и скульпторы,—является прочной основой к дальнейшему развитию искусства Западной Украины. Несомненно художники Западной Украины не только углубят метод реалистической трактовки, но и расширят круг своей тематики. Великие исторические события, свидетелями которых они являются, найдут в их творчестве талантливое воплощение.

Уже сейчас ряд художников пишут картины, отражающие величие наших дней. Батовский, Кульчицка, Псахис и другие работают над волнующей темой вьезда Красной Армии во Львов и над созданием портретов наших вождей, над образами Ленина и Сталина.

* * *

Большое место на выставке уделено народному творчеству гуцулов. Гуцулы — это западные украинцы, живущие в Карпатских горах. Их искусство — это высокая культура орнамента. Ни один предмет их быта, одежды не остается без художественной обработки.

Богато украшены вышивками самотканые рубахи. Полосами вышивки закончены перемитки, которые с таким искусством укладывают гуцулки вокруг головы. Кожаный кефтарь орнаментируется цветной кожей и

блестками; вязаные рукавицы, нарукавники, капчуры, широкие пояса поражают красотой и смелостью ярких красок.

Мужской костюм усложнен предметами, свидетельствующими о быте охотника. Орнаментированные металлом и костью пороховницы, богато украшенные чеканкою металлические части топоров и келеф, геометрическим орнаментом гравированные металлические крышки ташек, красивой резьбой покрытые ружья и пистолы — все это поражает искусством выполнения, богатством и причудливостью фантазии.

Насколько высоко стояло выделывание литых металлических вещей, свидетельствуют разнообразные и богатые по форме згарди, чепраги, ланчужки, представленные на выставке.

Также оригинально искусство обработки кожи (кушнирство). Табивки, украшенные металлом, чудесные по форме кашуки, сложные по тисненому орнаменту череси, подчас также орнаментированные металлом, — дают яркий пример высокого мастерства гуцулов, их неистощимой фантазии, ничем непреодолимой потребности делать предметы, окружающие их, красивыми и нарядными.

Рядом с этим искусством на Гуцульщине широко развиваются другие виды народного творчества. Это, прежде всего, вышивание, резьба по дереву и гончарство.

В тонких вышивках, как правило, всегда использовался геометрический орнамент. Сложность и характер рисунка, а также его окраска в значительной степени определяются местом производства. Так вышивки из Космача отличаются светлой окраской, в которой господствуют желтые и красные тона, тогда как вышивки села Рички, в противоположность теплему колориту Космача, отличаются холодной гаммой красок, в которой преобладают синие, голубовато-лиловые тона.

Наряду с вышиванием крестом, большое место занимает «нызь» (техника вышивки, в которой узор прокладывается черной или красной нитью с изнанки, а затем вышивается остальными цветами с лица). При помощи «нызи» передается геометрический орнамент, отличающийся сложностью рисунка, красотой линейного оформления, целостностью формы. Эта техника широко распространена не только в Гуцульщине, она имеет свое применение и в Буковине, вышивки которой отличаются исключительной эффектностью сочетания черного с цветным, своеобразным применением диагонали в вышивке рукавов женских рубаш.

Большое место в творчестве гуцулов занимает резьба по дереву и выжигание. К последнему прибегают обычно для декорирования несложным орнаментом простых предметов обихода. Но рядом с этим гуцулы широко применяют резьбу по дереву. Красивой геометрической, плоской резьбой покрыты скрини, беривки, тарелки, стро-

гне по орнаменту, отличающемуся красотой простых и ясных форм.

В более позднее время в резной орнамент вкрапливается бисер, инкрустация из металла и перламутра, которые пестрят поверхность, делают ее более нарядной, броской, но утратившей свое прежнее благородство. Первыми мастерами, которые ввели новые приемы в обработку деревянных предметов — была семья Шкрибляков. Они нашли своих последователей в лице братьев Корпачуков и Петра Гондурака. Этот стиль широко вкоренился в ремесленные мастерские, которыми в настоящее время богата Гуцульщина, с ее центром производства в Яворове.

Другим крупным художественным центром является Космач. Кроме прекрасных вышивок, Космачу принадлежат наиболее красивые писанки, отсюда происходит и лучшая гуцульская керамика.

Белая поверхность поливной керамики богато украшена растительным и геометрическим орнаментом. Иногда в нее вводятся жанровые сценки, поражающие непосредственностью восприятия и жизненностью трактовки.

Зеленая, желтая, коричневая раскраска типична для гуцульской керамики. Но несмотря на свою яркость, она поражает красочной гармонией, в которой всегда преобладает зеленый цвет. Збанки, баклаги, миски, тарелки, излюбленные двоячки, красивые подсвечники в 1—3—5 свечей — отличаются строгостью и в то же вре-

мя богатством стилизованного растительного орнамента, который так красиво покрывает их поверхность.

Теперь творческий дар народов западных областей Украины получил широкие возможности для своего развития. Обращаясь к живительным истокам народного творчества, художники освобожденной страны почерпнут в нем творческие силы для создания искусства, социалистического по содержанию и национального по форме.



каталог



Каталог составили:

В. А. Сидорова, Т. А. Боровая и Т. А. Цешковская.

НАРОДНОЕ ТВОРЧЕСТВО ГУЦУЛОВ

Л и ж н ы к пушистый (ковер) с мотивом геометрического орнамента в виде крупных ромбов.

Областной Дом Народного Творчества Станиславова.

К и л и м полосатый с мотивом ступенчатых ромбов и зигзагообразных разводов.

Львовская Картинная Галерея.

К и л и м с геометризованными растительными мотивами. Буковина.

Львовская Картинная Галерея.

К и л и м с тремя рядами больших розеток на черном фоне.

Львовская Картинная Галерея.

К и л и м-дорожка полосатый, с мотивами крупных ромбов.

Львовская Картинная Галерея.

17

2 Выставка изобразительного искусства.

ДЕРЖАВНИ
РЕСПУБЛИКАНСЬКА
БІБЛІОТЕКА УРСР
ім. КЛРС

2149495

- К и л и м-дорожка пестрый, с мотивами геометрического орнамента и цветных полос.
Львовская Картинная Галлерей.
- К и л и м-дорожка полосатый, с мотивами ступенчатых ромбов и розеток.
Сельскохозяйственная Выставка. (Украинский павильон).
- К и л и м-дорожка полосатый, с мотивами ступенчатых ромбов и розеток.
Сельскохозяйственная Выставка. (Украинский павильон).
- Д о р о ж к а с мотивами зигзагов и цветных полосок.
Львовская Картинная Галлерей.
- З а п а с к и (деталь женского наряда—юбка) тканые, цветные, полосатые. Два экземпляра.
Коллекция В. М. Панькова.
- Г а ч и (штаны) красные, с отделкой разноцветной шерстью. Село Устрики.
Львовская Картинная Галлерей.
- К о ж у х (поддевка из овчины) с декоративной аппликацией из цветной кожи.
Музей Народов Союза ССР.
- К е п т а р ь (безрукавка из овчины) орнаментированный аппликацией из кожи, разноцветными шерстяными шнурами и помпонами.
Львовская Картинная Галлерей.

- К е п т а р ь (безрукавка из овчины) орнаментированный аппликацией из кожи, металлом, серебряной нитью, цветным стеклом и цветной шерстью. Село Космач. Коллекция М. Г. Клопцуняк.
- К е п т а р ь (безрукавка из овчины) орнаментированный сафьяновыми аппликациями, вышивкой цветной шерстью и нитками. 1867 г.
Музей Народов Союза ССР.
- С е р д а к красный, с цветным узором шерстью. Село Устерики.
Львовская Картинная Галерея.
- С е р д а к коричневый, с прошивкой голубыми кантами.
Музей Народов Союза ССР.
- С в и т к а серая с плиссированным низом. Западная Украина.
Музей Народов Союза ССР.
- К а п е л ю х мужской (шляпа) из черного фетра, с шерстяным разноцветным шнуrom, перьями и серебряной лентой.
Государственной Этнографический Музей Львова.
- Р у б а х а женская, длинная, с вышивкой на плечах.
Музей Народов Союза ССР.
- Р у б а х а женская, длинная, с вышивкой на плечах.
Геометрический орнамент. Техника «нызь».
Музей Народов Союза ССР.
- Р у б а х а женская, длинная. Вышивка. Мотивы крупных ромбов, обрамленные узорными полосками. Техника «нызь».
Коллекция В. М. Панькова.

- Рубаха женская. Вышивка золотыми, серебряными полосами, со вставкой крупных ромбов и растительным орнаментом. Буковина.
Львовская Картинная Галерея.
- Рубаха женская. Вышивка горизонтальными и диагональными полосами черным по белому, со вставкой оранжевых ромбов. Буковина.
Львовская Картинная Галерея.
- Рубаха женская. Вышивка золотой и серебряной нитью, цветным бисером и шелком. Буковина.
Львовская Картинная Галерея.
- Рубаха женская. Вышивка черными и желтыми полосами со вставкой крупных ромбов. Буковина.
Львовская Картинная Галерея.
- Рубаха женская. Вышивка диагональными черными полосами. Буковина.
Львовская Картинная Галерея.
- Рубаха женская с черными наплечниками. Крупные декоративные полосы на рукавах по диагонали. Буковина.
Музей Народов Союза ССР.
- Перемитка (головной убор). Вышивка шерстью.
Коллекция В. М. Панькова.
- Перемитка (головной убор). Вышивка шерстью. Два экземпляра.
Государственный Этнографический Музей Львова.

- Перемитка (головной убор). Техника выборного ткачества. Приднестровье.
Музей Народов Союза ССР.
- Дзюбенка (сумка) полосатая.
Львовская Картинная Галерея.
- Дзюбенка (сумка) с пуговицами и цветной тесьмой.
Мотив креста.
Государственный Этнографический Музей Львова.
- Дзюбенки (сумки): 1) пестрая с помпончиками,
2) пестрая. Буковина.
Музей Народов Союза ССР.
- Вышивка. Геометрический орнамент. Техника «нызь».
Областной Дом Народного Творчества Станиславова.
- Вышивка. Работа Н. А. Кузьминской. Геометрический орнамент. Техника «нызь». Село Космач.
Областной Дом Народного Творчества Станиславова.
- Вышивка. Работа Н. А. Кузьминской. Геометрический орнамент. Село Космач.
Областной Дом Народного Творчества Станиславова.
- Концы перемиток. Тканые. Приднестровье.
Три экземпляра.
Музей Народов Союза ССР.
- Конец перемитки. Работа М. Якибюк. Тканый.
Село Ричка.
Собственность выставки.

- В ы ш и в к и (концы перемиток). Приднестровье. Шесть экземпляров.
Музей Народов Союза ССР.
- В ы ш и в к и. Работа П. Доверьяк. Техника «крест». Село Космач. Девять экземпляров.
Собственность выставки.
- В ы ш и в к и. Работа А. Клопцуняк. Техника «крест». Село Космач. Два экземпляра.
Собственность выставки.
- В ы ш и в к и. Работа А. Клопцуняк. Техника «крест». Село Космач. Шесть экземпляров.
Собственность выставки.
- В ы ш и в к и. Работа Н. Ребеджук. Техника «крест». Село Космач. Пять экземпляров.
Собственность выставки.
- В ы ш и в к и. Работа М. Якибюк. Село Ричка. Три экземпляра.
Собственность выставки.
- В ы ш и в к и. Работа М. Якибюк. Техника «нызь». Село Ричка. Пять экземпляров.
Собственность выставки.
- В ы ш и в к и на мужских рубашках. Работа М. Якибюк. Техника «нызь». Село Ричка. Два экземпляра.
Собственность выставки.
- В ы ш и в к и. Расшитые концы перемиток с цветным геометрическим орнаментом. Техника «крест». Сня-

тинщина (Село Устич, над Прутом).

Шерсть.

Львовская Картинная Галерея.

Вышивка рукава. Косая гладь. Буковина.

Музей Народов Союза ССР.

Пояса: 1) Пояс оранжевый с зеленым. Геометрический орнамент. 2) Пояс красный с белыми полосами. 3) Пояс красный с зеленой широкой полосой в середине. 4) Пояс красный с зеленой узкой полосой в середине. 5) Пояс пестрый узорчатый. 6) Пояс полосатый. 7) Пояс красный с зелеными полосами. Львовская Картинная Галерея.

Пояс широкий, черный, с красным орнаментом. Западная Украина.

Музей Народов Союза ССР.

Пояс с голубыми, желтыми и лиловыми полосами.

Музей Народов Союза ССР.

Пояс красный, широкий, с горизонтальными полосами.

Музей Народов Союза ССР.

Пояс шерстяной, с металлической отделкой и кистями.

Коллекция В. М. Панькова.

Рукавицы полосатые красно-желтые.

Шерсть.

Государственный Этнографический Музей Львова.

Рукавицы черно-желтые.

Шерсть.

Львовская Картинная Галерея.

- Н а р у к а в н и к и зеленые, пестрые, с пышной обшивкой.
Шерсть.
Государственный Этнографический Музей Львова.
- Н а р у к а в н и к и желтые, пестрые.
Шерсть.
Государственный Этнографический музей Львова.
- Н а р у к а в н и к и красные, пестрые. Работа М. Якибюк. Село Ричка.
Шерсть.
Собственность выставки.
- К а п ч у р и красные (носки).
Шерсть.
Львовская Картинная Галлерия.
- К а п ч у р и — типа гетр. Село Космач.
Шерсть.
Коллекция М. Г. Клопцуняк.
- П а н ч о х и (носки детские) с вышивкой.
Шерсть.
Государственный Этнографический музей Львова.
- Г е р д а н (бисерная вышивка-ожерелье).
Собственность выставки.
- Г е р д а н (бисерная вышивка-ожерелье).
Львовская Картинная Галлерия.
- Г е р д а н (бисерная вышивка-ожерелье) с медной пряжкой. Чеканный орнамент.
Государственный Этнографический музей Львова.

Ожерелье из цветных бус с десятью литыми медными крестами.

Львовская Картинная Галлерей.

Ожерелье из бус.

Львовская Картинная Галлерей.

Бусы темно-красные.

Львовская Картинная Галлерей.

Бусы темно-красные, мелкие.

Львовская Картинная Галлерей.

Сережки. Две пары.

Латунь.

Львовская Картинная Галлерей.

Чепраги (пряжки для пояса) круглые в форме розеток. Насеченный геометрический орнамент. Десять экземпляров двойных, пять экземпляров одинарных.

Медь.

Львовская Картинная Галлерей.

Чепраги (пряжки для пояса) двойные с чеканным орнаментом. Пять экземпляров.

Медь.

Государственный Этнографический музей Львова.

Пряжки фигурные литые разных типов: скульптурные, плоские. Насечка и чеканка. Двадцать два экземпляра.

Медь.

Львовская Картинная Галлерей.

- Пряжка с инкрустацией цветным бисером.
Медь.
Львовская Картинная Галерея.
- Кольца. Литые круглые и с печатками, разных типов:
с насеченным орнаментом и инкрустированные
цветным бисером. Пятьдесят два экземпляра.
Медь.
Львовская Картинная Галерея.
- Кольцо с компасом.
Медь.
Львовская Картинная Галерея.
- Кольцо с инкрустацией краской.
Медь.
Государственный Этнографический музей Львова.
- Кольцо с печаткой. Насеченный орнамент. Два
экземпляра.
Медь.
Государственный Этнографический музей Львова.
- Згарди (кресты) с бусами. Литые, различных форм:
с рельефными распятиями и с насеченным геометри-
ческим орнаментом. Три экземпляра.
Медь.
Государственный Этнографический музей Львова.
- Згарди (крест) на цепочке. Литой, с насеченным
орнаментом.
Медь.
Государственный Этнографический музей Львова.

З г а р д и (кресты) литые, с плоско-рельефной обработкой и насеченным орнаментом. Двадцать один экземпляр.
Медь.

Львовская Картинная Галлерей.

З г а р д и (кресты) на цепочках. Литые с плоско-рельефной обработкой и чеканным орнаментом. Три экземпляра.

Медь.

Государственный Этнографический Музей Львова.

З г а р д и (крест) литой с распятием в технике плоского рельефа и с насеченным орнаментом (на цепочке).

Медь.

Львовская Картинная Галлерей.

З г а р д и (кресты) литые скульптурные с распятием. Пять экземпляров (из них два с цепочкой).

Медь.

Львовская Картинная Галлерей.

Л а н ц ю ж к и (цепи) различных орнаментальных плетений. Пятнадцать экземпляров.

Медь.

Львовская Картинная Галлерей.

К а п ш у к (сумочка) красный, украшенный металлической отделкой.

Кожа.

Львовская Картинная Галлерей.

К а п ш у к (сумочка) коричневый, украшенный металлической отделкой.

- Кожа.
Львовская Картинная Галерея.
- Капшук (сумочка) желтый, гладкий.
Кожа.
Львовская Картинная Галерея.
- Капшук (сумочка) белый, украшенный металлической отделкой.
Кожа.
Львовская Картинная Галерея.
- Тобивка (сумка) с ремнем, пробитая металлическими кружочками, украшенная гуцульской розеткой и фигурными накладками не гуцульского происхождения.
Кожа.
Львовская Картинная Галерея.
- Тобивка (сумка) с ремнем. Орнаментированная артиллерийскими пуговицами XIX в.
Кожа.
Львовская Картинная Галерея.
- Тобивка (сумка) с ремнем. Орнаментированная металлическими бляхами и зернью.
Кожа.
Львовская Картинная Галерея.
- Тобивка (сумка) с ремнем, украшенная металлической зернью и круглыми орнаментированными бляшками.
Кожа.
Областной Дом Народного Творчества Станислава.
- Тобивка (сумка) с ремнем, орнаментированная круглыми бляшками и металлическими шариками.

Кожа.

Музей Народов Союза ССР.

Тобивка (сумка), украшенная медными прорезными розетками с геометрическим орнаментом. Село Пистынь. Станиславовской области.

Кожа.

Коллекция художника Ю. Стик.

Тобивочки (сумочки). Металлические крышки с чеканным орнаментом. Ремни, покрытые металлической зернью. Три экземпляра.

Кожа.

Львовская Картинная Галерея.

Черес (пояс), украшенный металлической зернью.

Кожа.

Львовская Картинная Галерея.

Черес (пояс), украшенный тиснением, металлическими пряжками, цепью. При поясе прочистка и кашпук.

Кожа.

Государственный Этнографический Музей Львова.

Черес (пояс), украшенный металлическими пуговицам и плетеной цепочкой с орнаментальной пряжкой.

Кожа.

Государственный Этнографический Музей Львова.

Черес (пояс), украшенный металлическими орнаментальными бляшками.

Кожа.

Львовская Картинная Галерея.

Рожок с резным орнаментом.

Рог.

Львовская Картинная Галерея.

Пороховница, обложенная формованной латунью.

Резьба по рогу и насечка по металлу. Кожаный пояс с металлической зернью.

Рог.

Государственный Этнографический Музей Львова.

Пороховница с резным орнаментом.

Рог.

Государственный Этнографический Музей Львова.

Пороховница с резным орнаментом.

Рог.

Львовская Картинная Галерея.

Пороховница, обложенная формованной латунью.

Резьба по кости и насечка по металлу.

Кость.

Львовская Картинная Галерея.

Пороховница с резным орнаментом. Кожаный пояс с металлической зернью.

Рог.

Львовская Картинная Галерея.

Пороховница в форме «калача». Инкрустация металлом и костью. Кожаный ремень с металлической зернью.

Дерево.

Львовская Картинная Галерея.

Пороховница восьмиугольная, обложенная листами латуни, инкрустированная металлом. Кожаный ремень с металлической зернью.

Дерево.

Львовская Картинная Галерея.

Пороховница с резным орнаментом, инкрустированная металлом и костью. Кожаный ремень с металлической зернью.

Дерево.

Львовская Картинная Галерея.

Пороховница круглая, инкрустированная металлом, на кожаном ремне с металлической зернью.

Дерево.

Львовская Картинная Галерея.

Дидки (щипцы для орехов). Фигурные, украшенные инкрустацией бисером и окрашенной костью (насечка и чеканка). Три экземпляра.

Медь.

Львовская Картинная Галерея.

Вилки с костяными и металлическими инкрустированными ручками. Геометрический орнамент. Пять экземпляров.

Львовская Картинная Галерея.

Ножи с металлическими и один с деревянной ручками. Инкрустированный геометрический орнамент. Семь экземпляров.

Львовская Картинная Галерея.

- Кресало (кремень) со скульптурным изображением птицы.
Железо.
Львовская Картинная Галлерей.
- Кресало (кремень) с изображением змеи, собаки и двух птиц. Три экземпляра.
Железо.
Львовская Картинная Галлерей.
- Кресало (кремень) простое, с деревянной ручкой.
Железо.
Львовская Картинная Галлерей.
- Кресало (кремень) с геометрическим орнаментом.
Два экземпляра.
Железо.
Львовская Картинная Галлерей.
- Кресало (кремень), гладкое.
Железо.
Львовская Картинная Галлерей.
- Кресало (кремень) с геометрическим орнаментом.
Четыре экземпляра.
Кость.
Львовская Картинная Галлерей.
- Протичка с насеченным орнаментом. Два экземпляра.
Медь.
Львовская Картинная Галлерей.
- Протичка с геометрическим орнаментальным узором на ручке.

- Медь.
Государственный Этнографический Музей Львова.
- Л ю л ь к и (трубки). Чеканка. Пять экземпляров.
Латунь.
Государственный Этнографический Музей Львова.
- Л ю л ь к а (трубка) с металлической орнаментированной сеточкой.
Латунь.
Государственный Этнографический Музей Львова.
- Л ю л ь к а (трубка) металлическая с штампованным орнаментом.
Государственный Этнографический Музей Львова.
- Л ю л ь к а (трубка). Гравировка.
Латунь.
Областной Дом Народного Творчества Станиславова.
- Л ю л ь к а (трубка), отделанная полосами орнаментированного металла.
Дерево.
Львовская Картинная Галерея.
- Л ю л ь к и (трубки) с гравированным орнаментом. Три экземпляра.
Латунь.
Львовская Картинная Галерея.
- П и с т о л ь двухствольный, украшенный металлической инкрустацией и плоской резьбой.
Дерево.
Львовская Картинная Галерея.

- П и с т о л ь кремневый. Чеканка по металлу. Плоская
резьба и инкрустация металлом по дереву.
Дерево.
Львовская Картинная Галерея.
- П и с т о л ь капсюльный. Чеканка по металлу и инкру-
стация металлом по дереву.
Дерево.
Львовская Картинная Галерея.
- К р и с (ружье), украшенный плоской геометрической
резьбой и чеканкой.
Дерево.
Львовская Картинная Галерея.
- К р и с (ружье), украшенный плоской геометрической
резьбой.
Дерево.
Государственный Этнографический Музей Львова.
- К р и с (ружье) украшенный плоской геометрической
резьбой.
Дерево.
Львовская Картинная Галерея.
- К р и с (ружье), с инкрустацией бисером, костью
и металлом.
Дерево.
Львовская Картинная Галерея.
- Т о п о р е ц с медным обухом, верхняя часть обложена
латунью. Чеканка и инкрустация металлом
по дереву.

- Дерево.
Львовская Картинная Галлерей.
- То порец с медным обухом. Работа Гр. Девдюка.
Чеканка и инкрустация металлом, бисером, перламутром. Г. Косов.
Дерево.
Львовская Картинная Галлерей.
- То порец с медным обухом, верхняя часть обложена латунию с чеканным геометрическим орнаментом.
Дерево.
Государственный Этнографический Музей Львова.
- То порец с медным обухом, обитый латунию целиком, с чеканным геометрическим орнаментом.
Дерево.
Государственный Этнографический Музей Львова.
- То порец с медным обухом, верхняя часть обложена латунию. Чеканка и инкрустация металлом по дереву.
Дерево.
Львовская Картинная Галлерей.
- То порец, инкрустированный металлом и металлической крученой проволокой. 1881 г. Село Жабье.
Дерево.
Львовская Картинная Галлерей.
- То порец белый, инкрустированный цветным деревом, бисером и металлом. 1940 г. Село Космач.
Дерево.
Областной Дом Народного Творчества Станиславова.

- Нагайка (плетка). Ручка обложена металлической плетенкой и инкрустирована металлом.
Дерево и кожа.
Львовская Картинная Галлерей.
- Нагайка (плетка). Ручка инкрустирована металлом.
Дерево и кожа.
Львовская Картинная Галлерей.
- Келеф (палка) с медной ручкой из лошадиных голов, верхняя часть обложена чеканной латуњью с геометрическим орнаментом.
Дерево.
Государственный Этнографический Музей Львова.
- Келеф (палка) с медной ручкой, целиком обложенный чеканной латуњью.
Дерево.
Львовская Картинная Галлерей.
- Келеф (палка) с медной ручкой, верхняя часть обложена чеканной латуњью.
Дерево.
Львовская Картинная Галлерей.
- Палица (трость) с металлическим набалдашником. Инкрустация металлом, на ручке поясok из плетеных металлических полос.
Дерево.
Львовская Картинная Галлерей.
- Палица (трость) с металлическим набалдашником, Инкрустация металлом и украшения из металлических поясков.

- Дерево.
Львовская Картинная Галерея.
- П а л и ц а (трость) с металлическим набалдашником, инкрустированная металлом.
Дерево.
Государственный Этнографический Музей Львова.
- П а л и ц а (трость) с геометрическим резным орнаментом.
Дерево.
Львовская Картинная Галерея.
- П а л и ц а (трость), украшенная металлическим набалдашником, с чеканным узором и с поясом из металлической плетенки.
Дерево.
Государственный Этнографический Музей Львова.
- П а л и ц а (трость). Металлический набалдашник с чеканным узором. Инкрустация из олова, с металлическим плетеным орнаментом. Село Ричка.
Дерево.
Областной Дом Народного Творчества Станиславова.
- К р е с т. Двухсторонний. Плоская резьба.
Дерево.
Коллекция В. М. Панькова.
- К р е с т. Плоская резьба.
Дерево.
Коллекция В. М. Панькова.
- Т р и ц а (трехсвечник) с мотивом распятия и человеческих фигур, украшенная геометрической плоской резьбой. Село Зелене.

- Дерево.
Львовская Картинная Галлерей.
- Т р и и ц а (трехсвечник). Резная, раскрашенная с изображением 3-х ангелов. Г. Яблоница.
Дерево.
Львовская Картинная Галлерей.
- Т р и и ц а (трехсвечник) с мотивом ангела. Геометрическая плоская резьба. Село Ключив.
Дерево.
Львовская Картинная Галлерей.
- Т р и и ц а (трехсвечник) с мотивом ангела. Геометрическая плоская резьба. Село Ключив.
Дерево.
Львовская Картинная Галлерей.
- Т р и и ц а (трехсвечник) резная, раскрашенная, с мотивом винограда. Село Старые Куты.
Дерево.
Львовская Картинная Галлерей.
- Т р и и ц а (трехсвечник) с мотивом растительной орнаментации. Скульптурная резьба.
Дерево.
Львовская Картинная Галлерей.
- К о л о н к а резная с мотивами виноградной лозы, раскраска и позолота по левкасу.
Дерево.
Коллекция художника А. О. Винницкого.
- К у ж и л ь. Плоская геометрическая резьба.
Дерево.

- Львовская Картинная Галлерей.
- С к р ы н я (сундук), украшенная контурной желобчатой резьбой с подцветкой. Мотив крупных гесметрических розеток.
Дерево.
Государственный Этнографический Музей Львова.
- Я р м о для вола. Плоская геометрическая резьба,
Дерево
Львовская Картинная Галлерей.
- С е д л о, украшенное плоской, мелко узорной резьбой.
Дерево.
Львовская Картинная Галлерей.
- С т р е м е н а. Металлическая инкрустация по дереву и чеканка по медным бляхам.
Дерево.
Львовская Картинная Галлерей.
- С к и п ч ы к (кружка), со скульптурной ручкой в виде коня.
Дерево.
Львовская Картинная Галлерей.
- Б а к л а г а с кожаными ремнями и кожаной цветной розеткой, с тисненым орнаментом.
Дерево.
Львовская Картинная Галлерей.
- Б а к л а г а, украшенная плоской резьбой.
Дерево.
Коллекция В. М. Панькова.

- Б е р и в к а (боченок), с мотивами зигзагообразного орнамента. Плоскорельефная резьба.
Дерево.
Государственный Этнографический Музей Львова.
- Б е р и в к а (боченок). Плоская резьба.
Дерево.
Львовская Картинная Галерея.
- Д в о я ч к и, с выжженным геометрическим орнаментом.
Дерево.
Львовская Картинная Галерея.
- Ш к а т у л к а круглая, с выжженным орнаментом.
Дерево.
Государственный Этнографический Музей Львова.
- П о с у д а для масла. Выжженный геометрический орнамент.
Дерево.
Государственный Этнографический Музей Львова.
- Б о ч е н о к. Выжженный орнамент.
Дерево.
Государственный Этнографический Музей Львова.
- К а н о в к а (кувшин). Выжженный орнамент.
Дерево.
Львовская Картинная Галерея.
- Л о ж к а, с скульптурной фигурой на ручке. Геометрическая плоская резьба.
Дерево.
Львовская Картинная Галерея.

- Л о ж к а, с фигурной ручкой. Геометрическая плоская резьба. XVIII век.
Дерево.
Львовская Картинная Галлерей.
- Л о ж к а, с фигурной ручкой. Геометрическая плоская резьба.
Дерево.
Львовская Картинная Галлерей.
- Т а р е л к а. Работа И. Шкрибляка. Плоскостно-рельефная резьба с инкрустацией цветным деревом, металлом и бисером. Село Яворово.
Дерево.
Львовская Картинная Галлерей.
- Т а р е л к а. Работа В. Шкрибляка. Плоскостно-рельефная резьба с инкрустацией цветным деревом и металлом. На тарелке надпись: «В своей хате своя правда и сила и воля». Село Яворово.
Дерево.
Львовская Картинная Галлерей.
- К о р о б к а шестигранная. Работа В. Шкрибляка. Плоскостно-рельефная резьба с инкрустацией цветным деревом и металлом. Село Яворово.
Дерево.
Львовская Картинная Галлерей.
- Б о ч и л к а 1888 г. Работа В. Шкрибляка. Плоскостно-рельефная резьба, инкрустация цветным деревом и металлом. Село Яворово.

Дерево.

Львовская Картинная Галлерей.

Б о ч и л к а на подставке. Работа В. Шкрибляка. Плоскостно-рельефная резьба с инкрустацией цветным деревом и металлом. Село Яворово.

Дерево.

Львовская Картинная Галлерей.

Б о ч и л к а. Работа Шкрибляка. Плоскостно-рельефная резьба, процарапывание, инкрустация металлом. Село Яворово.

Дерево.

Львовская Картинная Галлерей.

С к а м е е ч к а складная. Геометрическая плоская резьба.

Г. Коломыя.

Дерево.

Львовская Картинная Галлерей.

К о р о б к а круглая. Плоская резьба, инкрустация металлом.

Дерево.

Львовская Картинная Галлерей.

Б у т ы л к а. Плоскостно-рельефная резьба, инкрустация цветным деревом, бисером, металлом и перламутром.

Дерево.

Государственный Этнографический Музей Львова.

С к р ы н к а (шкатулка). Плоскостно-рельефная резьба, инкрустация цветным деревом, бисером, металлом.

Дерево.

Областной Дом Народного Творчества Станиславова.

- К а ф е л ь поливной, росписной, с изображением жанровой сцены пляски. Середина XIX века.
Глина.
Львовская Картинная Галлерей.
- К а ф е л ь поливной, росписной, с изображением охоты на оленя. Середина XIX века.
Глина.
Львовская Картинная Галлерей.
- К а ф е л ь поливной, росписной с изображением козла. Середина XIX века.
Глина.
Львовская Картинная Галлерей.
- К а ф е л ь поливной, росписной с мотивом виноградной ветки. Середина XIX века.
Глина.
Львовская Картинная Галлерей.
- К а ф е л ь поливной, росписной, с изображением всадника с горном. Середина XIX века.
Глина.
Львовская Картинная Галлерей.
- К а ф е л ь поливной, росписной, с изображением всадника с поднятой саблей. Середина XIX века.
Глина.
Львовская Картинная Галлерей.
- К а ф е л ь поливной, росписной, с мотивом креста и растительного орнамента. Середина XIX века.
Глина.
Львовская Картинная Галлерей.

- Горный козел поливной, росписной, с вазой.
Глина.
Государственный Этнографический Музей Львова.
- Колач поливной, росписной, с крупными мотивами растительного и цветочного орнамента. Г. Косов.
Глина.
Государственный Этнографический Музей Львова.
- Колач поливной, росписной, с геометрическим и растительным орнаментом.
Глина.
Коллекция В. М. Панькова.
- Колач поливной, росписной, с геометрическим орнаментом.
Глина.
Коллекция В. М. Панькова.
- Колач поливной, росписной, с цветочным орнаментом.
Г. Косов.
Глина.
Государственный Этнографический Музей Львова.
- Баклаг поливной, росписной, с мотивами крестов и растительным орнаментом.
Глина.
Государственный Этнографический Музей Львова.
- Збанок (кувшин) поливной, росписной, узко-горлый, с мотивами крупных орнаментов. Косовщина.
Глина.
Государственный Этнографический Музей Львова.

- З б а н о к (кувшин) поливной, росписной, с крупным геометрическим орнаментом.
Глина.
Государственный Этнографический Музей Львова.
- З б а н о к (кувшин) поливной, росписной, с мотивами геометрического и цветочного орнамента.
Глина.
Государственный Этнографический Музей Львова.
- З б а н о к (кувшин) поливной, росписной, с мотивом из желтых листьев и геометрического орнамента.
Косовщина.
Глина.
Государственный Этнографический Музей Львова.
- З б а н о к (кувшин) поливной, росписной, с мотивами цветочных розеток, растительным и геометрическим орнаментом. Г. Косов.
Глина.
Государственный Этнографический Музей Львова.
- З б а н о к (кувшин) поливной, росписной, с цветочным мотивом на горлышке и геометрически-растительным орнаментом на тулове. Г. Косов.
Глина.
Государственный Этнографический Музей Львова.
- С в и ч н и к пятираменный (пятисвечник), поливной, росписной, с геометрическим растительным орнаментом.
Г. Косов.
Глина.
Коллекция В. М. Панькова.

- Т р и ц а (трехсвечник) поливная, росписная, с растительным орнаментом. Г. Косов.
Глина.
Коллекция В. М. Панькова.
- С в и ч н и к (подсвечник) поливной, росписной, с геометрическим орнаментом.
Глина.
Государственный Этнографический Музей Львова.
- С в и ч н и к (подсвечник) поливной, росписной, с геометрическим и растительным орнаментом.
Глина.
Государственный Этнографический Музей Львова.
- С в и ч н и к (подсвечник) поливной, росписной, с геометрическим орнаментом. Г. Куты.
Глина.
Государственный Этнографический Музей Львова.
- С в и ч н и к (подсвечник) поливной, росписной, с геометрическим орнаментом. Г. Куты.
Глина.
Государственный Этнографический Музей Львова.
- Д в и й н я т а (двойной горшочек) поливные, росписные, с цветочным орнаментом. Г. Косов.
Глина.
Коллекция В. М. Панькова.
- Т а р е л к а поливная, росписная, с мотивом оленя и птицы. Косовщина.
Глина.
Коллекция В. М. Панькова.

Т а р е л к а поливная, росписная, с мотивом двух волов, обращенных друг к другу. Работа Петра Козака. 1934 г. Село Пистынь.

Глина.

Коллекция В. М. Панькова.

Т а р е л к а поливная, росписная, с мотивом цветка и с парными мотивами птиц. Косовщина.

Глина.

Коллекция В. М. Панькова.

Т а р е л к а поливная, росписная, с мотивом пышного цветка в вазоне. Работа Петра Козака. 1937 г. Село Пистынь.

Глина.

Коллекция В. М. Панькова.

М и с к а поливная, росписная, с мотивом всадника.

Г. Коломыя.

Глина.

Государственный Этнографический Музей Львова.

М и с к а поливная, росписная, с мотивом стилизованных цветов в вазоне. Работа Петра Козака. Село Пистынь. Глина.

Государственный Этнографический Музей Львова.

М и с к а поливная, росписная, с мотивом поездки в геометрическом обрамлении. Косовщина.

Глина.

Государственный Этнографический Музей Львова.

М и с к а поливная, росписная, с крупным орнаментом, декоративными мотивами и с цветком в центре.

Село Иваницы. Г. Коломыя.

Глина.

Государственный Этнографический Музей Львова.

Миска поливная, росписная, с цветами. Косовщина.

Глина.

Государственный Этнографический Музей Львова.

Миска поливная, росписная, с цветком в геометрическом обрамлении.

Глина.

Государственный Этнографический Музей Львова.

Миска маленькая, поливная, росписная, с желто-зеленым растением. Г. Косов.

Глина.

Государственный Этнографический Музей Львова.

Миска маленькая, поливная, росписная, с коричневым орнаментом из кружков. Село Старые Куты.

Глина.

Государственный Этнографический Музей Львова.

Миска маленькая, поливная, росписная, с коричневыми полосами. Село Старые Куты.

Глина.

Государственный Этнографический Музей Львова.

Миска маленькая, поливная, росписная с тремя коричневыми цветками. Село Старые Куты.

Глина.

Государственный Этнографический Музей Львова.

Миска маленькая, поливная, росписная, с цветком на дне. Село Старые Куты.

- Глина.
Государственный Этнографический Музей Львова.
- Миска маленькая, поливная, росписная, с четырьмя коричневыми цветками. Село Старые Куты.
- Глина.
Государственный Этнографический Музей Львова.
- Баклажка поливная, росписная, с мотивами цветочных розеток.
- Глина.
Государственный Этнографический Музей Львова.
- Кувшинчик с ручкой (игрушка), поливной, росписной, с геометрическим орнаментом.
- Глина.
Государственный Этнографический Музей Львова.
- Кувшинчик с ручкой (игрушка), поливной, росписной с геометрическим орнаментом.
- Глина.
Государственный Этнографический Музей Львова.
- Рюмка поливная, росписная, с орнаментом из треугольников.
- Глина.
Государственный Этнографический Музей Львова.
- Вазочка (игрушка) поливная, росписная, с цветочным орнаментом.
- Глина.
Государственный Этнографический Музей Львова.
- Кружечка с ручкой (игрушка), поливная, росписная, с подковообразным орнаментом.

Глина.

Государственный Этнографический Музей Львова.

Вазочка с ручкой, поливная, росписная с геометрическим орнаментом. Село Соколивка.

Глина.

Коллекция т. Гродеца.

Птица-свистулька поливная, росписная.

Глина.

Государственный Этнографический Музей Львова.

Двойнята (двойной горшочек—игрушка) поливная, росписная, с растительным орнаментом. Село Соколивка.

Глина.

Коллекция т. Гродеца.

Писанка. Село Ричка. Пять экземпляров.

Собственность выставки.

Писанка. Работа П. Доверяк. Село Космач.

Собственность выставки.

Писанка. Работа М. Клопцуняк. Село Космач. Два экземпляра.

Собственность выставки.

Писанка. Работа Н. Ребеджюк. Село Космач.

Собственность выставки.

Писанка. Работа А. Клопцуняк. Село Космач. Три экземпляра.

Собственность выставки.

- Писанка. Работа М. Кравчук. Село Космач.
Собственность выставки.
- Писанка. Село Яворово. Два экземпляра.
- Писанка. Село Космач. Семь экземпляров.
- Писанка. Работа М. Лахманюк. Село Космач. Три
экземпляра.
- Писанка. Три экземпляра.

ДРЕВНЯЯ ЖИВОПИСЬ

- Архангел Михаил. XV век.
Дерево, яичные краски 98 × 70.
Львовская Картинная Галерея.
- Архангел Гавриил. XV век.
Дерево, яичные краски. 98 × 70.
Львовская Картинная Галерея.
- Преображение. XV век.
Дерево, яичные краски. 110 × 79.
Львовская Картинная Галерея.
- Нерукотворный Спас. XV век.
Дерево, яичные краски. 52 × 70.
Львовская Картинная Галерея.
- Воскресение Христа. XVI век.
Дерево, яичные краски. 76 × 57.
Львовская Картинная Галерея.

Иоани Предтеча. XVI век.
Дерево, яичные краски. 72 × 57.
Львовская Картинная Галлерей.

Богоматерь. XVI век.
Дерево, яичные краски. 92 × 70.
Львовская Картинная Галлерей.

Распятие. XVI век.
Дерево, яичные краски. 87 × 58.
Львовская Картинная Галлерей.

Спасучитель XVI век.
Дерево, яичные краски. 121 × 59.
Львовская Картинная Галлерей.

Богоматерь. Конец XVI века.
Дерево, яичные краски. 103 × 68.
Львовская Картинная Галлерей.

Успение. Конец XVI века.
Дерево, яичные краски. 69 × 61.
Львовская Картинная Галлерей.

Евстафий. Начало XVII века.
Дерево, яичные краски. 77 × 60.
Львовская Картинная Галлерей.

Христос и самаритянка
Первая половина XVII века.
Дерево, яичные краски. 78 × 52.
Львовская Картинная Галлерей.

Петро Патриарх.
Первая половина XVII века.
Дерево, яичные краски. 83 × 69.
Львовская Картинная Галлерей.

Христос виноградарь.
Вторая половина XVII века.
Дерево, яичные краски. 62 × 111.
Львовская Картинная Галлерей.

ЖИВОПИСЬ XVII — НАЧАЛА XIX ВВ.

НЕИЗВЕСТНЫЙ ХУДОЖНИК XVII ВЕКА.

Иван Викоцкий. 1677 г.
Дерево, яичные краски. 43 × 37.
Львовская Картинная Галлерей.

НЕИЗВЕСТНЫЙ ХУДОЖНИК XVIII ВЕКА.

Грицко Запорожец.
Холст, масло. 76 × 57.
Львовская Картинная Галлерей.

НЕИЗВЕСТНЫЙ ХУДОЖНИК XVIII ВЕКА.

Эсаул Житомирский.
Холст, масло. 78 × 60.
Львовская Картинная Галлерей.

НЕИЗВЕСТНЫЙ ХУДОЖНИК XVIII ВЕКА.

Портрет Свительницкой.
Холст, масло. 58 × 46.
Львовская Картинная Галлерей.

НЕИЗВЕСТНЫЙ ХУДОЖНИК XVIII ВЕКА.

Портрет Свительницкого.

Холст, масло. 74 × 59.

Львовская Картинная Галерея.

НЕИЗВЕСТНЫЙ ХУДОЖНИК XVIII ВЕКА.

Портрет Свительницкой.

Холст, масло. 74 × 60.

Львовская Картинная Галерея.

НЕИЗВЕСТНЫЙ ХУДОЖНИК XVIII ВЕКА.

Иван Войти. . . . 1744 г.

Дерево, масло. 81 × 66.

Львовская Картинная Галерея.

НЕИЗВЕСТНЫЙ ХУДОЖНИК XIX ВЕКА

Василь и Анна Бусель. 1845 г.

Холст, масло. 73 × 124.

Львовская Картинная Галерея.

НЕИЗВЕСТНЫЙ ХУДОЖНИК ПЕРВОЙ ПОЛОВИНЫ
XIX ВЕКА.

Богдан Хмельницкий.

Холст, масло. 34 × 29.

Львовская Картинная Галерея.

НЕИЗВЕСТНЫЙ ХУДОЖНИК XIX ВЕКА.

Портрет Озаркевича.

Холст, масло. 48 × 41.

Львовская Картинная Галерея.

ЖИВОПИСЬ КОНЦА XIX—XX вв.

АЛБИНОВСКА, София Юлиановна. Род. в 1886 г.
В Целовце.

О к н о.

Картон, масло. 50 × 50.

БАТОВСКИЙ, Станислав Войцехович. Род. в 1866 г.
во Львове.

Ж е н с к и й п о р т р е т.

Холст, масло. 100 × 70.

Н а я р м а р к е. 1940 г.

Дерево, масло. 43 × 51.

БОРИСОВСКИЙ, Станислав Казимирович. Род. в
1906 г. во Львове.

Н а т ю р м о р т.

Холст, масло. 60 × 72.

П е й з а ж.

Холст, масло. 62 × 70.

П е й з а ж.

Холст, масло. 62 × 70.

П е й з а ж. 1938 г.

Холст, масло. 62 × 71.

П е й з а ж. 1940 г.

Холст, масло. 62 × 70.

Эскиз к картине «1-е мая».

Холст, масло. 63 × 70.

БУЦМАНЮК, Юлиан.

Портрет художника Скрукта.

Холст, масло. 76 × 60.

Львовская Картинная Галлерей.

ВАСИЛЬКОВСКИЙ, Евстафий Платонович.

Род. в 1904 г. в Рогатине.

Пейзаж. Кременец.

Холст, масло. 61 × 50.

Пейзаж. Кременец. 1928 г.

Холст, масло. 50 × 61.

Натюрморт. 1939 г.

Холст, масло. 73 × 60.

Зима. 1940 г.

Холст, масло. 38 × 47.

ВИННИЦКИЙ, Александр Осипович.

Род. в 1911 г. в деревне Ролив возле Дрогобыча.

Призыв. 1940 г.

Холст, масло. 100 × 74.

ВНУКОВА, Осипа Германовна.

Род. в 1911 г. в Варшаве.

Декорируют дом. 1940 г.

Холст, масло. 63 × 60.

ГАН, Отто Феликсович. Род. в 1903 г. в Станиславове.

Подворье во Львове.

Картон, масло. 71 × 51.

ИВАНЕЦ, Иван Осипович. Род. в 1893 г. в деревне
Новосилки-Гостинные.

Воз с сеном.

Дерево, масло. 26 × 32.

Сельский двор.

Холст, масло. 48 × 61.

ИВАНЦЕВ, Денис. Род. в 1910 г.

Станция в Закопане (где жил Ленин).
1936 г.

Холст, масло. 60 × 78.

Львовская Картинная Галерея.

КИТЦ, Мартин Емельянович. Род. в 1891 г.
во Львове.

Лодки.

Картон, масло. 51 × 37.

Гуцульский дом.

Картон, масло. 35 × 50.

Натюрморт. 1930 г.

Дерево, масло. 63 × 85.

Рыбы. 1934 г.

Холст, масло. 50 × 65.

- Берлин. 1935 г.
Бумага, пастель. 27 × 38.
- Кременец. 928/36.
Холст, масло. 29 × 35 (в свету).
- Раки. 1937 г.
Холст, масло. 40 × 50.
- Роттердам. 1937 г.
Холст, масло. 31 × 40.
- Волы. 1938 г.
Холст, масло. 75 × 100.
- Извозчики. 1939 г.
Картон, масло. 46 × 72.
- Летний день. 1940 г.
Картон, масло. 51 × 40.

КЛЯР, Артур Зигмунтович. Род. в 1885 г. во Львове.

Пейзаж. Закопане.
Холст, масло. 42 × 65.

КОПИСТИНСКИЙ, Теофиль. 1844—1916.

Сирота. 1879 г.
Холст, масло. 50 × 38.
Львовская Картинная Галерея.

КУЛЬЧИЦКА, Олена Львовна. Род. в 1877 г.
в Бережанах.

- Море. 1908 г.
Картон, масло. 36 × 61.
- Бедная семья.
Картон, масло. 72 × 51.
- Читающие дети.
Холст, масло. 68 × 76.
- Дети. 1920 г.
Картон, масло. 46 × 32.
- Пейзаж. 1936 г.
Картон, масло. 36 × 60.
- КУРИЛАС, Осип Петрович. Род. в 1870 г. в Щерци,
под Львовом.
- Около церкви. 1919 г.
Картон, масло. 20 × 26.
Львовская Картинная Галлерей.
- Левада. (Луг.)
Картон, масло. 26 × 32.
Львовская Картинная Галлерей.
- Погорела.
Холст, масло. 38 × 55.
Львовская Картинная Галлерей.
- ЛАСОВСКИЙ, Владимир Созонтович. Род. в 1907 г.
в Сороки.
- Портрет девушки. 1933 г.
Холст, масло. 64 × 50.
Львовская Картинная Галлерей.

ЛЕВИЦКИЙ.

Село.

Холст, масло. 33 × 42.

Пейзаж.

Картон, масло. 36 × 52.

ЛИЩИНСКИЙ, Омелян Юрьевич. Род. в 1913 г.
во Львове.

Пейзаж. 1939 г.

Холст, масло. 73 × 100.

Пейзаж. 1940 г.

Холст, масло. 54 × 73.

ЛУЩИК, Стефан Иванович.

Девочка с овцами. 1933 г.

Картон, масло. 32 × 41.

ЛЯМ, Владимир Ромуальдович. Род. в 1839 г. в Кон-
нице (Югославия).

Пейзаж.

Холст, масло. 60 × 51.

Мужской портрет.

Холст, масло. 53 × 45.

МАЛЕРМАН, Осип Михайлович. Род. в 1908 г.
во Львове.

Пейзаж — дорога. 1931 г.

Холст, масло. 42 × 50.

Пейзаж — река. 1931 г.

Холст, масло. 51 × 61.

МАРЧИНСКИЙ, Адам Иванович. Род. в 1908 г.
в Кракове.

Под Львовом. Пейзаж. 1940 г.
Холст, масло. 56 × 71.

Львов. Пейзаж. 1940 г.
Холст, масло. 56 × 71.

Натюрморт на балконе. 1940 г.
Холст, масло. 80 × 100.

МОНАСТЫРСКИЙ, Антон Иванович. Род. в 1878 г.
в Заративе.

Церковь у Верхати. 1909 г.
Холст, масло. 41 × 52.

Львовская Картинная Галерея.

Портрет матери. 1911 г.
Холст, масло. 90 × 61.

Львовская Картинная Галерея.

МОНАСТЫРСКИЙ, Витольд Антонович. Род. в 1915 г.
во Львове.

Вид из окна. 1936 г.
Дерево, масло. 60 × 78.

Львовская Картинная Галерея.

Работники. 1940 г.
Холст, масло. 66 × 85.

МОРОЗ, Михаил Ильич. Род. в 1904 г. в Бережанщине.

Церковь Юра. 1922 г.
Картон, масло. 71 × 53.

Мать. 1930 г.

- Картон, масло. 41 × 33.
Львовская Картинная Галлерей.
- Море у берегов Нормандии. 1930 г.
Холст, масло. 36 × 51.
Львовская Картинная Галлерей.
- Радуга. 1931 г.
Картон, масло. 38 × 51.
- День Спаса. 1932 г.
Дерево, масло. 50 × 62.
- Гуцулка у огня.
Картон, масло. 24 × 32.
- Село Ричка.
Холст, масло. 32 × 41.
- Горы.
Картон, масло. 52 × 62.
- Космач. 1933 г.
Картон, масло. 50 × 60.
- Юрвесной. 1937 г.
Картон, масло. 23 × 29.
- Пейзаж.
Картон, масло. 20 × 26 (в свету).
- НАХТ, Артур Юлианович. Род. в 1898 г. в Кракове.
- Натюрморт.
Холст, масло. 88 × 68.
- Натюрморт.
Холст, масло. 45 × 72.

НОВАКИВСКИЙ, Олекса Харлампович. 1872—1936.

Весна. 1906 г.

Дерево, масло. 31 × 39.

Львовская Картинная Галлерейя.

Автопортрет с женой.

Холст, масло. 64 × 65 (в свету).

Собственность сына художника.

Портрет жены.

Холст, масло. 93 × 68.

Собственность сына художника.

На забаву. 1907 г.

Холст, масло. 112 × 79.

Собственность сына художника.

Материнское счастье.

Холст, масло. 100 × 79.

Собственность сына художника.

Материнство. 1909 г.

Картон, масло. 88 × 62.

Львовская Картинная Галлерейя.

Портрет жены. 1910 г.

Холст, масло. 70 × 49.

Собственность сына художника.

Читающая. 1912 г.

Холст, масло. 59 × 67.

Львовская Картинная Галлерейя.

Перед бурей.

Холст, масло. 100 × 45.

Собственность сына художника.

Ю р.

Холст, масло. 44 × 61.

Собственность сына художника.

Ю р. 1915 г.

Картон, масло. 26 × 33.

Львовская Картинная Галлерейя.

Ю р. 1920 г.

Картон, масло. 40 × 55 (в свету).

Львовская Картинная Галлерейя.

Ю р зимой.

Картон, масло. 21 × 34 (в свету).

Львовская Картинная Галлерейя.

Ю р зимой. 1921 г.

Картон, масло. 27 × 38.

Львовская Картинная Галлерейя.

Г о р а З а л е м а н. 1921 г.

Картон, масло. 31 × 39.

Львовская Картинная Галлерейя.

Г у ц у л к а (М а р и я Б о б я к). 1926 г.

Картон, масло. 76 × 61.

Собственность сына художника.

П е й з а ж.

Картон, масло. 24 × 31 (в свету).

Львовская Картинная Галлерейя.

- Пейзаж. 1931 г.
Картон, масло. 19 × 29 (в свету).
Львовская Картинная Галерея.
- Юр Красный. 1931 г.
Дерево, масло. 58 × 76.
Львовская Картинная Галерея.
- Пейзаж. 1933 г.
Дерево, масло. 54 × 70.
Львовская Картинная Галерея.
- Пейзаж с гуцулами. 1936 г.
Картон, масло. 31 × 23 (в свету).
Львовская Картинная Галерея.
- ПСАХИС, Моисей Самуилович. Род. в 1909 г.
в Житомире.
- Пейзаж. Львов.
Холст, масло. 60 × 80.
- Мост. 1939 г.
Холст, масло. 65 × 80.
- Натюрморт. 1940 г.
Холст, масло. 50 × 60.
- Эскиз к картине «Приход Красной Армии». 1940 г.
Холст, масло. 111 × 119.
- ПСТРАК, Ярослав 1878—1920.
- Гуцул. 1904 г.
Холст, масло. 85 × 40.
Львовская Картинная Галерея.

- Каменщик.
Холст, масло. 85 × 40.
Львовская Картинная Галлерея
- РАДНИЦКИЙ, Зигмунт Зигмунтович. Род. в 1894 г.
в Чорткове.
Шьющая женщина. 1936 г.
Дерево, масло. 84 × 74.
Натюрморт. 1939 г.
Картон, масло. 47 × 61.
- РАЗВАДОВСКИЙ, Зигмунт Юлианович. Род. в 1870 г.
во Львове.
Эскиз к картине «Вступление Красной
Армии во Львов». 1940 г.
Картон, масло. 95 × 70.
- РАФАЛОВСКИЙ, Александр Генрихович.
Род в 1894 г. в Варшаве.
Пейзаж. 1940 г.
Холст, масло. 79 × 59.
- РОЗМУС, Иеза Моисеевич. Род. в 1898 г.
в Будапеште.
Портрет. 1937 г.
Холст, масло. 75 × 61.
- РУПНЕВСКИЙ, Георгий Казимирович. Род. в 1888 г.
в Варшаве.
Интерьер. 1937 г.
Картон, акварель и темпера. 69 × 97.

- Улица С. Сюльпис. 1939 г.
Картон, акварель и темпера. 48 × 68.
- Портрет депутата. 1940 г.
Картон, акварель и темпера. 100 × 70.
- СЕЛЬСКА, Маргит Исааковна. Род. в 1903 г.
в Коломые.
Женский портрет.
Холст, масло. 81 × 65.
- Карусель.
Холст, масло. 100 × 81.
- СЕЛЬСКИЙ, Роман Юлианович. Род. в 1903 г.
во Львове.
Пейзаж.
Холст, масло. 65 × 54.
- Пейзаж.
Холст, масло. 65 × 81.
- СОСЕНКО, Модест. 1875—1920.
Женский портрет. 1904 г.
Холст, масло. 80 × 65.
Львовская Картинная Галерея.
- Трембитари. 1915 г.
Дерево, масло. 24 × 35.
Львовская Картинная Галерея.
- Гуцульский танец.
Холст, масло. 41 × 20.
Львовская Картинная Галерея.

СТИБЕРОВА-ОБРЕМСКА, Мария А. Род. в 1904 г.
в Подолье.

Пейзаж — дома.
Холст, масло. 75 × 65.

Пейзаж — деревья.
Дерево, масло. 72 × 59.

ТЕССЕР, Станислав Вавринович. Род. в 1905 г.
во Львове.

Пейзаж. 1940 г.
Дерево, масло. 53 × 65.

ТРУШ, Иван Иванович. Род. в 1869 г. в Высоцко.

Женский портрет. 1900 г.
Холст, масло. 80 × 65.
Львовская Картинная Галерея.

Пейзаж. Одинокая сосна. 1934 г.
Картон, масло. 73 × 101.

Гуцульский мотив. Этюд.
Картон, масло. 48 × 33.

Портрет писателя Ивана Франко
Дерево, масло. 71 × 56.

ТУРИН, Роман Михайлович. Род. в 1900 г. в Снятыне.

Портрет.
Картон, масло. 73 × 52.
Львовская Картинная Галерея.

Улица в слякоть.

Картон, масло. 47 × 41.

Львовская Картинная Галлерей.

УСТИАНОВИЧ, Корнелий. 1839 — 1903.

Гуцул. 1891 г.

Холст, масло. 83 × 63.

Львовская Картинная Галлерей.

ХМЕЛЮК, Василий. Род. в 1903 г.

Арлекин.

Дерево, масло. 100 × 66.

Львовская Картинная Галлерей.

Цветы.

Холст, масло. 46 × 38.

Львовская Картинная Галлерей.

ШТЕРН, Ионаш Аронович. Род. в 1904 г. в Калуше.

Натюрморт.

Холст, масло. 94 × 79.

ЭРБ, Исаак Абрагамович. Род. в 1878 г. во Львове.

Пейзаж с лошадей.

Картон, масло. 60 × 50.

СКУЛЬПТУРА

ВНУК, Мариан Иванович. Род. в 1906 г. в Пшедборжу.

Дед Дмитрий.

Патинированный гипс. Выс. 145.

Голова художника Михаляк.

Гипс. Выс. 49.

КОВЕРКО, Андрей Осипович. Род. в 1893 г. в Острове.

Иван Франко. 1940 г.

Тонированная глина. Выс. 65.

ЛИТВИНЕНКО, Сергей Григорьевич. Род. в 1898 г.
в Пирятине.

Голова ребенка.

Бронза. Выс. 43.

Китаец.

Гипс. Выс. 84.

ПАВЛОСЬ, Антон Иванович. Род. в 1905 г. в Холмщине.

Кавалерист.

Терракота. Выс. 33.

Голова девушки. 1937 г.

Гипс. Выс. 44.

РАЙХЕРТ-ТОТ, Ивана Юзефовна. Род. в 1895 г.
в Старом Самборе.

Голова девушки. 1926 г.

Дерево. Выс. 40.

Танцовщица. 1928 г.

Гипс. Выс. 84.

Сати р. 1935 г.

Гипс. Выс. 69.

Нимфа и сати р. Эскиз. 1938 г.

Гипс. Выс. 54.

Гуцульский танец. 1940 г.

Гипс. Барельеф. 85 × 65.

Красноармеец. 1940 г.

Гипс. Выс. 68.

В. И. Ленин. 1940 г.

Гипс. Выс. 72.

СТАЖИНСКИЙ, Иосиф Адольфович. Род. в 1890 г.
в деревне Саджавка.

Битва.

Дерево. Выс. 41.

Мальчик с птицами. 1938 г.

Гипс. Выс. 97.

ТОТ, Фридрих Викторович. Род. в 1896 г. в Бережанах.

Мужская голова. 1935 г.

Дерево. Выс. 56.

Голова девушки. 1935 г.

Бронза. Выс. 45.

Портрет жены. 1938 г.

Бронза. Барельеф. 31 × 29.

ГРАФИКА.

АЦЕДАНСКА, Ирина Осиповна. Род. в 1906 г.
во Львове.

Под мостом.

Гравюра на дереве.

Казимир над Вислой.

Гравюра на дереве.

АЦЕДАНСКИЙ, Зигмунт Осипович. Род. в 1909 г.
в Перемышле.

Птичник.

Гравюра на дереве.

Возы с кирпичем.

Гравюра на дереве.

БАЛЯС, Владимир Александрович. Род. в 1906 г.
в Рогатине.

Ярмарка.

Гравюра на дереве.

Мятежники.

Гравюра на дереве.

На торг. 1937 г.

Гравюра на дереве.

Натюрморт. 1937 г.

Гравюра на дереве.

Плакат «Выставка графики».

Бумага, гуашь. 70 × 98.

- Театральный плакат.
Бумага, темпера. 70 × 98.
- Плакат.
Бумага, темпера. 70 × 98.
- БИРЕР, Зигмунт.
- Краковская площадь во Львове. 1925 г.
Офорт.
- Голова. 1925 г.
Офорт.
- Базар. 1925 г.
Офорт.
- Старое подворье. 1925 г.
Офорт.
- БУЧКОВСКИЙ, Леопольд.
- Дорога в село. 1940 г.
Литография.
- ВИКТОР, Бронислав Францишкович. Род. в 1886 г.
в Марковцах.
- Зимний дворик. 1937 г.
Акватинта.
- Вид на костел.
Акватинта.
- ВИЦ, Игнатий Альфредович. Род. в 1919 г. во Львове.
- Обложка.
Бумага, гуашь. 21 × 16.

Обложка.

Бумага, гуашь. 20 × 15.

ГАВЕЛЬ, Юлиан Иванович. Род. в 1888 г. в Коломын.

Брюховичи. 1915 г.

Бумага, графитный карандаш. 29 × 21.

Дорога на Гаверлю. 1933 г.

Бумага, графитный карандаш. 29 × 19.

Береза. 1936 г.

Бумага, графитный карандаш. 28 × 21.

Этюд головы. 1939 г.

Бумага, графитный карандаш. 31 × 21.

Голова крестьянина.

Бумага, графитный карандаш. 47 × 35.

ГЕБУС, Стефания Метелиевна. Род. в 1905 г.

в Перемышле.

Гуцульский танец. 1940 г.

Гравюра на дереве.

Колокольня в Микуличине.

Гравюра на дереве.

ГЕЛЛЕР, Людвиг.

Пейзаж.

Бумага, акварель. 35 × 45.

Пейзаж.

Бумага, акварель. 37 × 44.

ГЛАЗНЕР, Яков Самуилович. Род. в 1879 г. в Рдзавке.

- Село на Подолии.
Цв. сухая игла.
- Водопад Мицкевича в Закопане. 1930 г.
Цв. сухая игла.
- Зима в Закопане. 1920 г.
Цв. гравюра на дереве.
- Иней. 1924 г.
Цв. гравюра на дереве.
- Зима в Закопане. 1925 г.
Цв. гравюра на дереве.
- Вид Кракова. 1937 г.
Цв. линогравюра.
- Площадь. 1940 г.
Бумага, уголь и цветные карандаши. 33 × 44.
- Зима во Львове.
Бумага, графитный карандаш, сангина и мел.
44 × 35.
- Площадь Марийска во Львове. 1940 г.
Бумага, цветные карандаши. 43 × 27.
- Площадь Марийска зимой. 1940 г.
Бумага, графитный и цветные карандаши. 33 × 48.
- Площадь Марийска. 1940 г.
Бумага, цветные карандаши. 48 × 40.
- ГОРОВИЦ, Бер Пинкасович. Род. в 1895 г. в деревне
Майдан.

- Портрет Д. Бергельсона. 1930 г.
Бумага, графитный карандаш. 32 × 24.
- Параска. 1933 г.
Бумага, тушь. 34 × 21.
- Тип из местечка. 1936 г.
Бумага, тушь. 38 × 28.
- Мойше Мендель Кукер.
Бумага, графитный карандаш. 26 × 18.
- Гуцул из Яремча.
Бумага, тушь. 30 × 21.
- Пара из Галича. 1940 г.
Бумага, тушь. 43 × 31.
- Портрет Д. Бергельсона. 1940 г.
Бумага, тушь. 36 × 46.
- Портрет народного артиста СССР С. М.
Михоэльса. 1940 г.
Бумага, тушь. 44 × 31.
- Портрет А. Ш. Рабиновича. 1940 г.
Бумага, тушь. 46 × 36.
- ГОСЦИНСКИЙ, Владимир.
Работник. 1938 г.
Цв. линогравюра.
- ГРЕБНЕР, Оттокар Вальтерович. Род. в 1904 г.
в Островитах.
Автопортрет. 1940 г.
Бумага, графитный карандаш. 48 × 31

ЖУРАВСКИЙ, Владимир.

Девушка с овощами. 1936 г.

Гравюра на дереве.

Отдых. 1937 г.

Гравюра на дереве.

Гуцулка. 1937 г.

Гравюра на дереве.

Девушка с поросячком. 1938 г.

Гравюра на дереве.

ИВАНЕЦ, Иван Осипович. Род. в 1893 г. в деревне
Новосилки-Гостинные.

Этюд.

Бумага, графитный и цветной карандаш. 23 × 31.

Рынок во Львове. 1938 г.

Бумага, тушь. 24 × 19.

Этюд. 1939 г.

Бумага, графитный карандаш. 25 × 33.

КИТЦ, Мартин Емельянович. Род. в 1891 г. во Львове.

Шартр. 1928 г.

Бумага, акварель. 29 × 58.

Витре. 1928 г.

Бумага, акварель. 30 × 24.

Руан. 1928 г.

Бумага, акварель. 30 × 24.

КРАТОХВИЛЯ-ВИДЫМСКА, Осипа Богуславовна. Род.
в 1878 г. во Львове.

- Подворье костела иезуитов во Львове.
1935 г.
Сухая игла.
- Ворота на рынке. Львов.
Цв. офорт.
- Улица Ломана, Львов. 1935 г.
Цв. офорт.
- Угол Сербской и Боимов. 1935 г.
Цв. офорт.
- Сапожник на улице Смоче. 1935 г.
Цв. офорт.
- Улица Сербска. 1935 г.
Цв. офорт.
- Башня во Львове. 1935 г.
Мягкий лак.
- Торговля утром. 1935 г.
Цв. офорт.
- Старые Львовские ворота. 1935 г.
Цв. мягкий лак.
- Синагога «Золотой Розы».
Цв. мягкий лак.
- Костел бернардинцев во Львове. 1939 г.
Сухая игла.
- Башни Львова.
Мягкий лак.

КРОВИЦКА, Елена Валериановна. Род. в 1909 г.
в Плоцке.

Пейзаж с горой.

Бумага, акварель. 30 × 44.

КУЛЬЧИЦКА, Олена Львовна. Род. в 1877 г.
в Бережанах.

Буря. 1913 г.

Офорт.

Лето.

Офорт.

Лес.

Акватинта.

За книгой.

Акватинта.

Бабушка.

Акватинта.

Местечко.

Акватинта.

Угол леса.

Акватинта.

Памяти отца.

Акватинта.

Буря.

Меццотинто.

Иллюстрации и заглавные буквы к поэме Ивана Франко «Моисей» (26).

Гравюра на дереве.

- Гуцульские забавы.
Гравюра на дереве.
- Гуцульские забавы.
Гравюра на дереве.
- Гуцульские забавы.
Гравюра на дереве.
- В поле.
Гравюра на дереве.
- Гуцул.
Гравюра на дереве.
- Три гуцульские сказки.
Гравюра на дереве.
- Жатва.
Гравюра на дереве.
- Забастовка. 1938 г.
Гравюра на дереве.
- 22 сентября 1939 года во Львове. 1940 г.
Гравюра на дереве.
- КУРИЛАС, Осип Петрович. Род. в 1870 г. в Щерци,
под Львовом.
- Кот и петух. Иллюстрации к букварю.
Бумага, тушь. 16 × 21.
- Кот и лиса. Иллюстрация к букварю.
Бумага, тушь. 16 × 22.
- Девочка. Иллюстрация к букварю.
Бумага, тушь. 16 × 21.

ЛАНГЕРМАН, Генрих Яковлевич. Род. в 1896 г.
в Бориславе.

Цыгане.

Бумага, пастель. 30 × 45.

Сельская идиллия.

Бумага, пастель. 28 × 27.

Прачки.

Бумага, пастель. 30 × 43.

Музыканты.

Бумага, пастель. 45 × 30.

ЛОПЕНСКИЙ, Игнатий Францишкович. Род. в 1865 г.
в Варшаве.

Римский мотив. 1930 г.

Бумага, графитный карандаш. 19 × 14.

Римский мотив, 1930 г.

Бумага, графитный карандаш. 19 × 14.

Римский мотив, 1930 г.

Бумага, графитный карандаш. 19 × 14.

Стога. 1937 г.

Бумага, графитный карандаш. 21 × 17.

Осечек. 1937 г.

Бумага, графитный карандаш. 18 × 21.

Мост. 1937 г.

Бумага, графитный карандаш. 18 × 21.

Этюд.

Бумага, графитный карандаш. 19 × 14.

- Пейзаж. Крестьянский двор. 1939 г.
Бумага, графитный карандаш. 16 × 20.
- Автопортрет. 1939 г.
Офорт.
- ЛЯМ, Владимир Ромуальдович. Род. в 1893 г. в Коннице
(Югославия).
- Пейзаж.
Меловая тонированная бумага, сепия и тушь. 24 × 32.
- Мужской портрет.
Меловая тонированная бумага, коричневая краска.
39 × 34.
- Пейзаж.
Меловая тонированная бумага, асфальт. 25 × 32.
- Женский портрет.
Меловая тонированная бумага, тушь. 38 × 29.
- МЕНДЕЛЬСОН, Абрагам Вольфович. Род. в 1913 г.
в Люблине.
- Автопортрет. 1940 г.
Бумага, уголь. 35 × 25.
- Мужской портрет. 1940 г.
Бумага, уголь. 32 × 25.
- Голодный. 1940 г.
Бумага, тушь. 24 × 35.
- Старик.
Бумага, тушь. 40 × 29.
- МЕНКЕС, Анеля Степановна. Род. в 1897 г. в Лодзи.

Пейзаж.

Бумага, акварель. 39 × 27.

Улица во Львове.

Бумага, акварель. 39 × 27.

Львовский пейзаж.

Бумага, акварель. 38 × 27.

Львовский пейзаж.

Бумага, акварель. 38 × 27.

ОПОЛЬСКА, Мария Викторовна. Род. в 1889 г.
во Львове.

Кафедра.

Сухая игла.

Музыканты.

Литография.

ПЕНЬОНЖЕК, Иосиф Петрович. Род. в 1888 г.
в Пимовицах, возле Кракова.

Профессор Л. Вычулковский в своей
мастерской. 1925 г.

Акватинта.

Кременец. Старые дома. 1926 г.

Офорт.

Кременец. Уличка. 1926 г.

Офорт.

Костел в Коморовицах.

Акватинта.

Цыган музыкант.
Акватинта.

ПИОТРОВИЧ, Казимир.
Кухня. 1937 г.
Бумага, уголь. 30 × 18.
Кот. 1937 г.
Бумага, уголь. 22 × 29.

ПСАХИС, Моисей Самуилович. Род. в 1909 г.
в Житомире.
У моря. 1935 г.
Бумага, акварель. 28 × 45 (в свету)
Человек с трубкой. 1940 г.
Бумага, уголь. 78 × 70.
Портрет И. В. Сталина. 1940 г.
Бумага, графитный карандаш. 62 × 49.

РАЙФ-ШМИРЕР, Мендель Хаскелевич. Род. в 1910 г.
в Красном, возле Львова.
Автопортрет. 1940 г.
Бумага, уголь. 45 × 35.
Швея. 1940 г.
Бумага, графитный карандаш. 38 × 26.
Голова девушки. 1940 г.
Бумага, графитный карандаш. 25 × 18.
Голова старика.
Бумага, тушь. 28 × 22.

РОЗМУС, Иеза Моисеевич. Род. в 1898 г. в Будапеште.

Гуцул. 1937 г.

Бумага, акварель. 73 × 49.

СЕМАШКО, Ольга Осиповна. Род. в 1911 г. в Кракове.

Оформление книги Евгения Луканина
«Кшисько Магнус». Обложка, форзац, заглав-
ная буква, концовка и 8 иллюстраций.

СИХУЛЬСКИЙ, Казимир Антонович. Род. в 1879 г.
во Львове.

Гуцул.

Литография.

Олень.

Литография.

Медведь.

Литография.

Рысь.

Литография.

Дикий кабан.

Литография.

СТРОНСКИЙ, Мариан.

Замковая башня.

Офорт.

Костел иезуитов.

Акватинта.

Синагога.

Акватинта.

ТИРОВИЧ, Людвиг Людвигович. Род. в 1901 г.
во Львове.

Завтрак на траве. 1935 г.

Гравюра на дереве.

Портрет. 1935 г.

Сухая игла.

Сан Джиминиано (Италия). 1935 г.

Офорт.

Сан Джиминиано (Италия). 1935 г.

Офорт.

Пейзаж. 1935 г.

Офорт.

Тополя. 1939 г.

Офорт.

Пейзаж. 1939 г.

Офорт.

Львов.

Литография.

Гуцулы в лесу. 1933 г.

Литография.

Дорога к мосту. 1939 г.

Литография.

ФЕРСТЕР, Кароль Давидович. Род. в 1902 г. в Кальварии, возле Кракова.

Сани.

Бумага, уголь. 26 × 38.

Обложка.
Цв. литография.

Обложка.
Цв. литография.

Иллюстрация.
Литография.

Иллюстрация.
Литография.

Иллюстрация.
Литография.

ФЛОРИАНСКИЙ, Владислав Владиславович. Род.
в 1880 г. в Бережанах.

Сад.
Офорт.

Школа бенедиктинок. 1938 г.
Гравюра на дереве.

Улица Блахарска. 1938 г.
Гравюра на дереве.

«Золотая Роза». 1938 г.
Гравюра на дереве.

Рынок. 1938 г.
Гравюра на дереве.

Уголок Львова. 1938 г.
Гравюра на дереве.

Статуя Нептуна. 1938 г.
Гравюра на дереве.

Водопад. 1938 г.
Гравюра на дереве.

Гуральская хижина. 1939 г.

Гравюра на дереве.

Узкая улица. 1939 г.

Гравюра на дереве.

Вершины гор. 1939 г.

Гравюра на дереве.

Львовская ратуша. 1939 г.

Гравюра на дереве.

ЧАЙКОВСКИЙ, Людвиг.

Голова мальчика. 1939 г.

Бумага, сангина и уголь. 42 × 32.

ШАТКОВСКИЙ, Олекса Яковлевич. Род. в 1908 г.
в Почаеве.

Этюд. 1936 г.

Сухая игла.

Пейзаж. 1937 г.

Сухая игла.

Поляна. 1936 г.

Цв. литография.

АРХИТЕКТУРА

Деревянная архитектура

Церковь св. Юра. 1657 г. Г. Дрогобыч (фотография).

Церковь св. Юра и звонница. 1657 г. Г. Дрогобыч (фотография).

Церковь. XVIII век. Село Черганьвка. Общий вид (фотография).

- Церковь. XVIII век. Село Черганивка. Центральная часть (фотография).
- Бойковская церковь. Львов. Середина XVIII века. Перенесена из села Кривки (фотография).
- Церковь. 1780 г. Село Бусовиска (фотография).
- Часовня. Начало XIX века. Село Осмолода (фотография).
- Церковь XIX века. Село Жабье. Общий вид (фотография).
- Церковь XIX века. Село Жабье. Центральная часть (фотография).
- Церковные ворота XIX века. Село Рафайлова (фотография).

Архитектура Львова.

- Армянский собор. XIV век. Архитектор Доринг. Львов (фотография).
- Часовня трех святителей. Валахская церковь. Архитектор Петр Красовский. 1578 г. Львов (фотография).
- Часовня трех святителей. Валахская церковь. Архитектор Петр Красовский. 1578 г. Львов. Вход (фотография).
- Дом Корнякта на рынке (дом Собеского). Архитекторы Петр Красовский и Петр Барбон. 1580 г. Львов (фотография).

- Костел бернардинцев. Архитектор Павел Римлянин. 1600—1630 гг. Львов (фотография).
- Черный дом на рынке. Архитектор Петр Красовский. 1577 год. Львов (фотография).
- Часовня Боимов. 1609—1617 гг. Наружная работа — Януш Шольц; внутренняя отделка — Ян Пфистлер. Львов. Общий вид (фотография).
- Часовня Боимов 1609—1617 гг. Наружная работа — Януш Шольц; внутренняя отделка — Ян Пфистлер. Львов. Деталь (фотография).
- Костел иезуитов. 1630 г. Львов (фотография).
- Коллегия иезуитов. 1723 г. Львов (фотография).
- Монастырь бернардинцев. 1600 г. Львов (фотография).
- Часовня латинского архиепископа. XVII век. Львов (фотография).
- Вход в монастырь бенедиктинков. Начало XVII века. Львов (фотография).
- Ворота королевского арсенала. XVII век. Львов (фотография).
- Костел доминиканцев. Архитектор Ян де Витте. 1749 г. Львов. Общий вид (фотография).
- Костел доминиканцев. Архитектор Ян де Витте. 1749 г. Львов. Вход (фотография).
- Церковь св. Юра. Архитектор Меретин. 1745 г. Львов. Общий вид (фотография).

- Церковь св. Юра. Архитектор Меретин. 1745 г. Львов. Вход (фотография).
- Церковь св. Юра. Архитектор Меретин. 1745 г. Львов. Лестница (фотография).
- Статуя Нептуна на рынке. Начало XIX века. Львов (фотография).

Архитектура других городов
и местностей
западных областей Украины

- Замок XVI века. Село Красичин (фотография).
- Синагога. 1687 г. Г. Жолква (фотография).
- Замок Острожских. Старое село. XVI—XVII вв. (фотография).
- Костел бернардинцев. XVII—XVIII вв. Г. Сокаль (фотография).
- Замок XVII—XVIII вв. Г. Перемышль (фотография).
- Замок (ворота). XVIII век. Г. Перемышль (фотография).
- Ворота глиньские. XVII век. Г. Жолква (фотография).
- Башня звонница. XVII век. Г. Жолква (фотография).
- Старые ворота. XVIII век. Г. Тарнополь (фотография).
- Замок. 40-е годы XIX века. Г. Тарнополь (фотография).

Архитектура
в зарисовках художников

- Церковь. Район Тереховля.
Акварель В. К. Коленда. 1916 г.
- Церковь. Село Шумляны. XVII век.
Акварель В. К. Коленда. 1916 г.
- Купол церкви в Г. Сасове.
Акварель В. К. Коленда. 1915 г.
- Церковь в Г. Озерянах. XVIII век.
Акварель В. К. Коленда. 1917 г.
- Церковь. Село Жеребки (Район Тарнополя).
XVIII век.
Акварель В. К. Коленда. 1916 г.
- Колокольня. Село Рудники (Район Подгайцы).
Акварель В. К. Коленда. 1917 г.
- Колокольня и купол церкви. Село Руд-
ники: (Район Подгайцы).
Акварель В. К. Коленда. 1917 г.
- Низ колокольни. Село Дмитровичи. XVII век.
Акварель В. К. Коленда. 1915 г.
- Гуцульский дом. Плоск в Карпатах.
Акварель В. К. Коленда. 1915 г.
- Печь в хате. Село Товстолуг. (Район Тарнополя).
Акварель В. К. Коленда. 1915 г.
- Внутренность хаты. Село Вымысловка. (Пред-
горье Карпат).
Акварель В. К. Коленда. 1915 г.

- Синагога, Г. Городок.
Акварель В. К. Коленда. 1917 г.
- Синагога Г. Городок (Деталь).
Акварель В. К. Коленда. 1917 г.
- Деревянная колокольня под г. Тарнопольем. XVIII век.
Монотипия В. И. Семенова.
Всесоюзный Музей Архитектуры.
- Деревянная колокольня близ г. Тарнополья
Монотипия В. И. Семенова.
Всесоюзный Музей Архитектуры.
- Лестница, Г. Почаев. XVIII век.
Подвеченный рисунок А. В. Щусева.
- Эспланада Почаевской лавры.
Акварель А. В. Щусева.
- Собор и Тринитарская башня. Г. Люблин. XVIII век.
Акварель Г. К. Лукомского.
Всесоюзный Музей Архитектуры.
- Королевский арсенал. Начало XVII века.
Львов.
Тушь Э. Б. Бернштейна.
- Церковь на кладбище. 1685 г. Г. Коломыя.
Тушь Э. Б. Бернштейна.

Костел бернардинцев конца XVII века.
Г. Гродно.

Тушь Э. Б. Бернштейна.

Звонница XVIII века. Кладбище. Г. Коломыя.

Тушь Э. Б. Бернштейна.

Церковь 1780 г. Село Бусовиска. Бойковщина.

Тушь Э. Б. Бернштейна.

Церковь и звонница. 1780 г. Село Бусовиска.
Бойковщина.

Тушь Э. Б. Бернштейна.

Вход в церковь 1780 г. Село Бусовиска. Бойков-
щина.

Церковь XVIII века. Северная Буковина.

Тушь Э. Б. Бернштейна.

Церковь и звонница XVIII века. Село Шешоры
(Район Қосмача).

Тушь Э. Б. Бернштейна.

Гуцульская хата. Село Ричка.

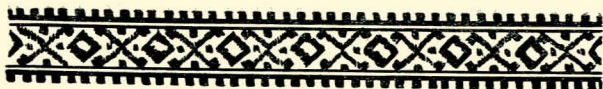
Тушь Э. Б. Бернштейна.

Внутренний вид гуцульской хаты. Село
Ричка.

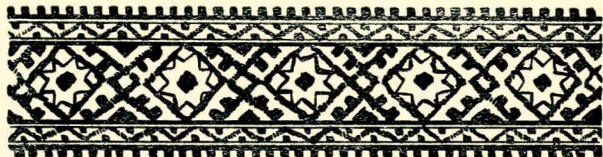
Тушь Э. Б. Бернштейна.

Армянская улица во Львове.

Тушь Э. Б. Бернштейна.



иллюстрации





Новакивский, О. Х.

Державинское «На забаву». 1907.
Музей «Ближневосточная»
Библиотека УРСИ
г. КИРОВО



«Село Космач», 1933.

Мороз, М. И.

Державна
Республіканська
БІБЛІОТЕКА УРСР
М. КИЇВ



«Извозчики», 1939.

Кутуз, М. Е.

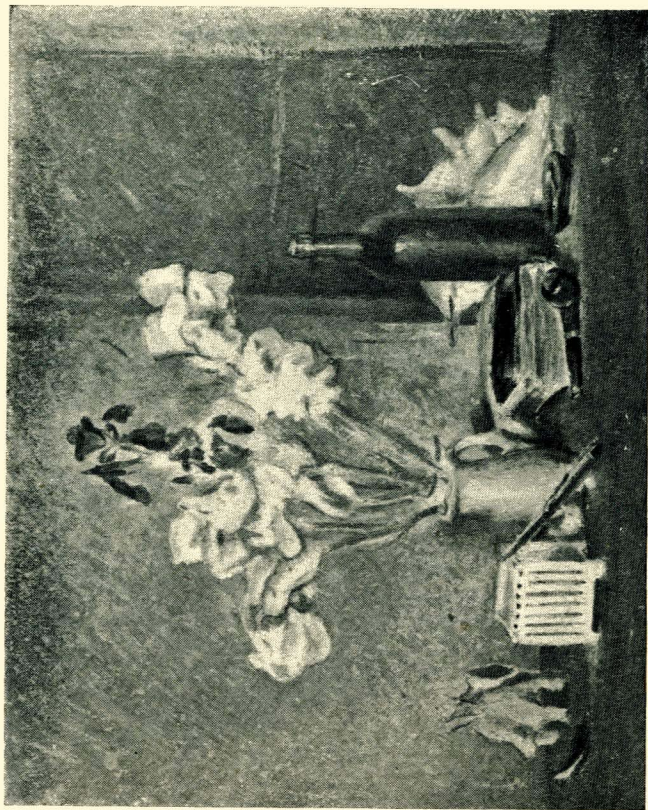
ДЛЯ ЗАКАЗА
РЕСПУБЛИКАНСКАЯ
БИБЛИОТЕКА УЧЕБ.
ИЗД. КИРПО



Китиц, М. Е.

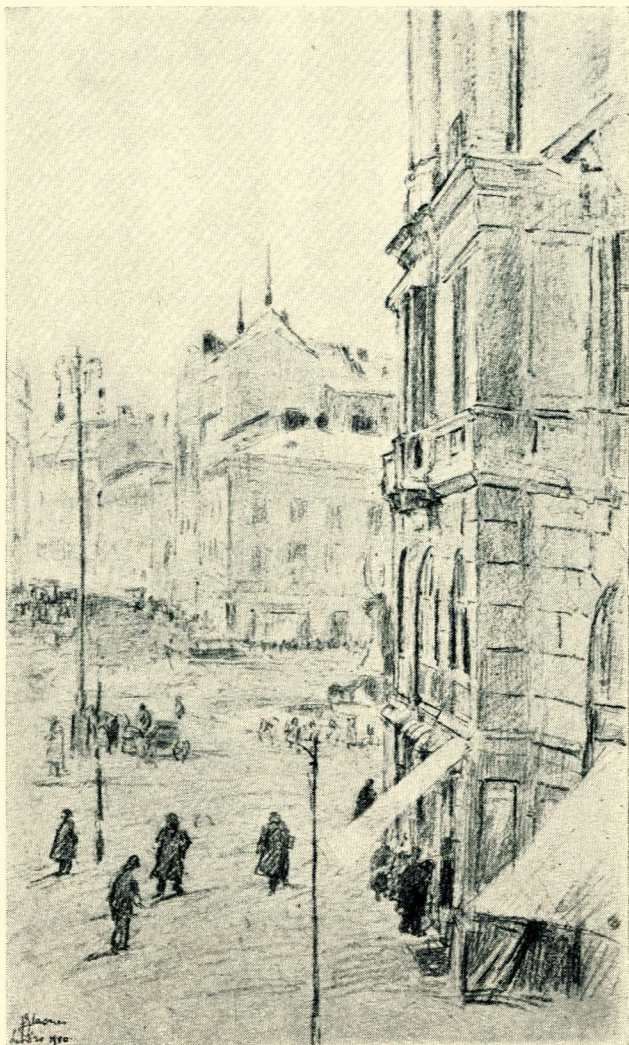
«Летний день». 1940.

Дружеское
заказное
библиотека УРС
М. КИРС



Исааис, М. С.

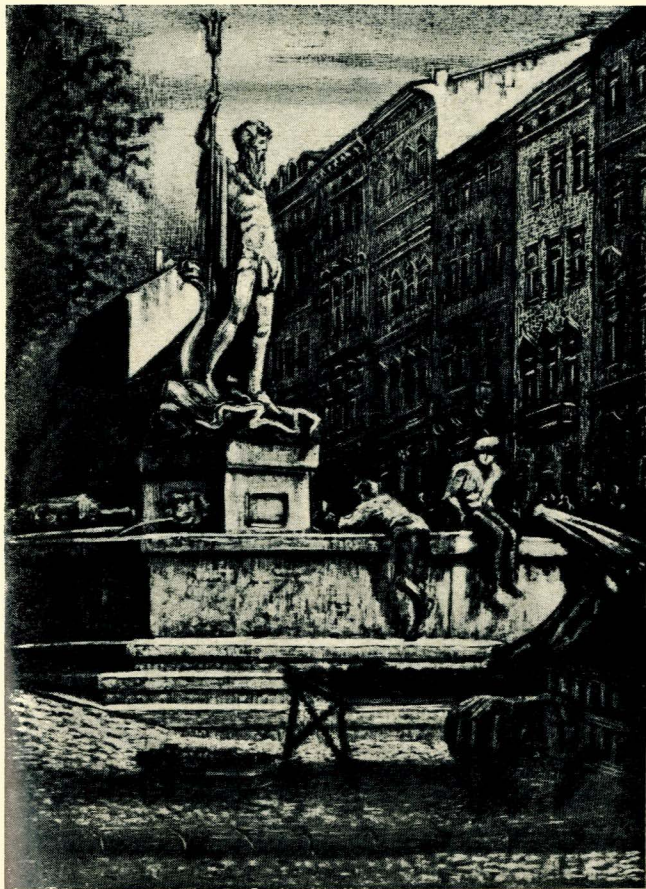
«Нагор-порт», 1940.



Глязнер, Я. С.

Площадь Марийская, Псков, 1940.

Державин
Библиотека УРС
И. И. И. И.



Флорианский, В. В.

«Статуя Нептуна», 1938.

Державин
Республиканская
БИБЛИОТЕКА УРС
ИЗ. КЛРС



Райхерт-Тот, И. Ю.

«Голова девушки». 1926.

БИБЛИОТЕКА
УФРС
г. КИРОВО



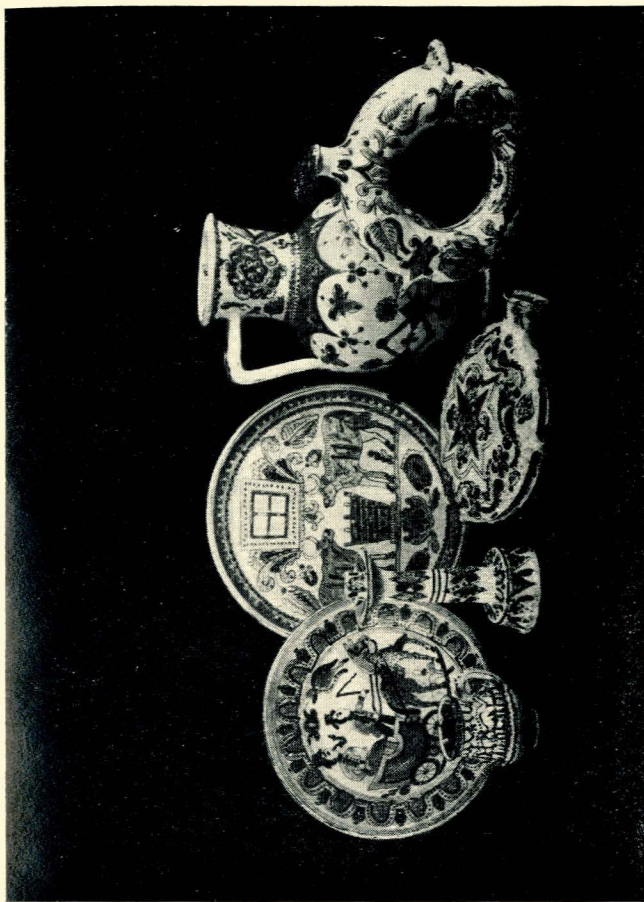
Архангел Гавриил. XV век.

Державин
Республиканская
Библиотека УРСУ
г. Кисловодск



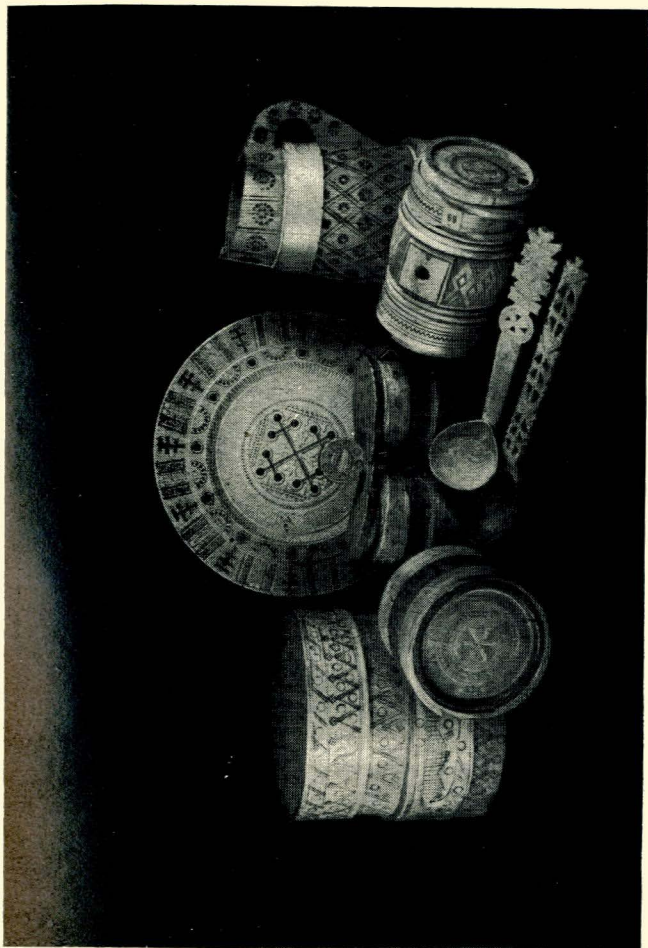
Одежда гуцулов: кептарь.

БИБЛИОТЕКА УРСР
УЛ. КИЛКО



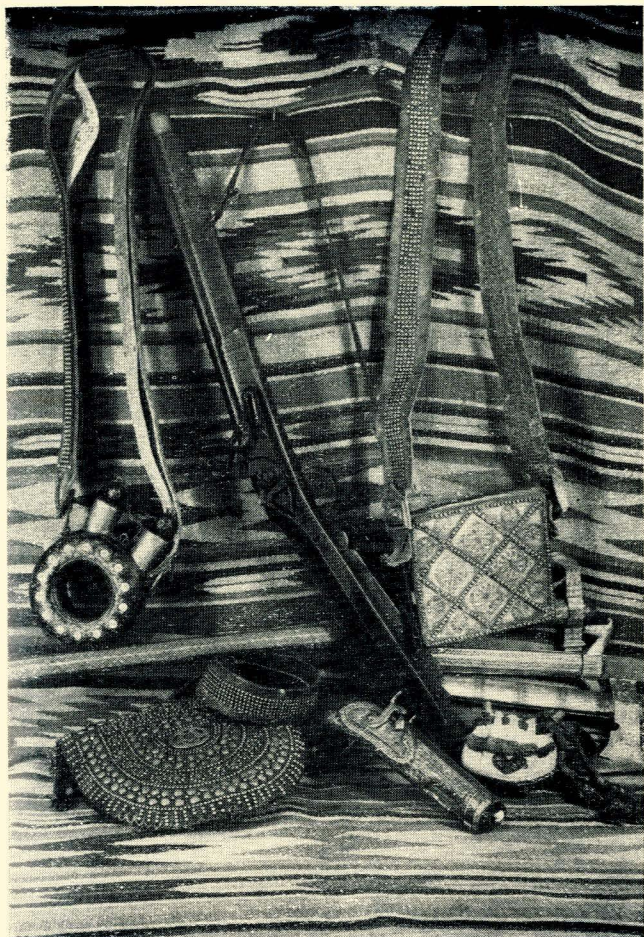
Керамические изделия гущулов.

Ученые
Республики
Библиотека УРС
г. КИРОВО



Деревянные резные изделия гуцулов.

**Державна
Республіканська
БІБЛІОТЕКА УЛАН
ІМ. КИРГО**



Чеканные и резные изделия гуцулов.

Державин
Республиканська
БІБЛІОТЕКА УРСР
Ім. К. П. Р.

Ответственный редактор

А. И. Леонов.

Художественный редактор

Г. А. Кузьмин.

Художник

Г. В. Смелова.

Литературно-техническая редакция

Ю. Д. Соколов.

Сдано в набор 27/XI 1940 г.
Подписано к печати 17/XII 1940 г.
Тираж 1250 экз. 3 печ. л. + 16 илл.
Форм. бум. 72 × 108/32.
Л 71557.

Типография газеты «Правда»
имени Сталина, Москва,
ул. «Правды», 24. Зак. 4063.

1-50

Цена 5 руб.

A 340924

ЛКХ

ИЗДАНИЕ

ГОСУДАРСТВЕННОГО МУЗЕЯ НОВОГО ЗАПАДНОГО ИСКУССТВА

Москва, ул., Кропоткина, 21.